

仕安社區合作社  
Shih An  
Community Cooperatives



Phone // 06-6624097

Web // shihanrice.tw

Add // 台南市後壁區長短樹里14鄰下長39-6號

長者供餐 醫療接駁 關懷孩童 急難救助 社區維護

食在安心  
無毒栽種，吃得健康



# 合作共好 幸福共老

簡報人 — 廖育諒 仕安社區合作社 理事長  
卓丹羽 仕安社區合作社 經理



# 【擬解決農村議題】

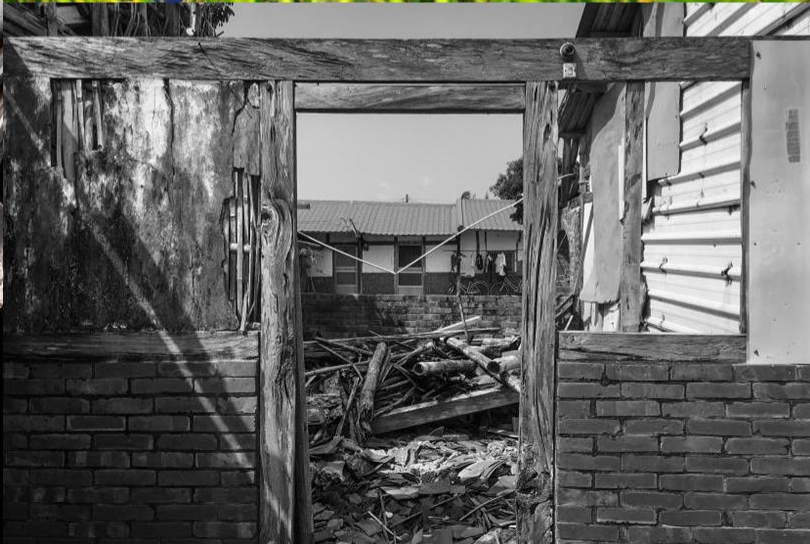




(1) 人口老化、缺少陪伴。

(2) 青年外流，勞動力與技術斷層，且生產力高齡化。

(3) 傳統建築物老舊頹圯(三合院、老屋)，土地產權複雜，容易成為環境衛生髒亂與治安死角。



## 【農村議題解決策略方式】





# (1) 青銀與匠農共創，協助提升農村產業品質 - 成立合作社



## 仕安社區合作社

### 邁大步，走向無毒農業

自從台灣加入WTO之後，來自國際各類農糧的競爭規模愈來愈大，再加上政府保護的公報制度下，國內農民大多以追求增收為目標以求自保，首當其衝的除了農藥使用的意識問題之外，更是讓農村社區發展面臨了許多挑戰。

仕安的農民們，不但積極參與，也勇敢的實踐了心中的理念，從「增加產量」轉變為追求「卓越品質」，然而卻出現一大步，這超越我們所能想像的艱辛，成立社區合作社前期的整合與建設必然費心，而真正困難的是如何改變農民「重產不重質」的觀念。幸而他們是與未來無毒農業的美好前景，在成功意識之後，成員們還努力學習田間的各種技術與科學的種植管理，期間的辛苦是不可言喻的，因為深切的體認到唯有生態健康無毒的品質，才是未來農業的一線曙光。農民們重新將目光與土地共生的信心，齊心與無毒農村對這塊土地，幾乎發想一個有機體般的運量，傾倒能有一天，所有流下的汗水，皆能換取消費者對無毒農業的肯定。



仕安社區位於台南海鹽區，是一個人口僅六百餘人的純農村，無公害的自然環境及適雨潤和的氣候，培育出許多優質的稻產品。面對工業社會所產生的人口外移，仕安社區與許多小農村一樣，人口老化的程度日趨嚴重，社區將近2/3皆為65歲以上的老年人，年輕人大多為了謀生而離開在大都市發展，社區的將老們為了能這個小島的得以發展與具勢的發展，成立了仕安社區合作社，在誠意與有品質「仕安米」，當農產品質的保證，使用無毒肥料，並自行訂有嚴格的品質標準，這個小島因此有了共識，村民無不勤於耕耘，這能為下一代創造出繁榮的農業契機，讓年輕人能願意回鄉，這期待能為社區帶來更完善的發展福利。



# 仕安社區合作社

## ShihAn

COMMUNITY COOPERATIVES





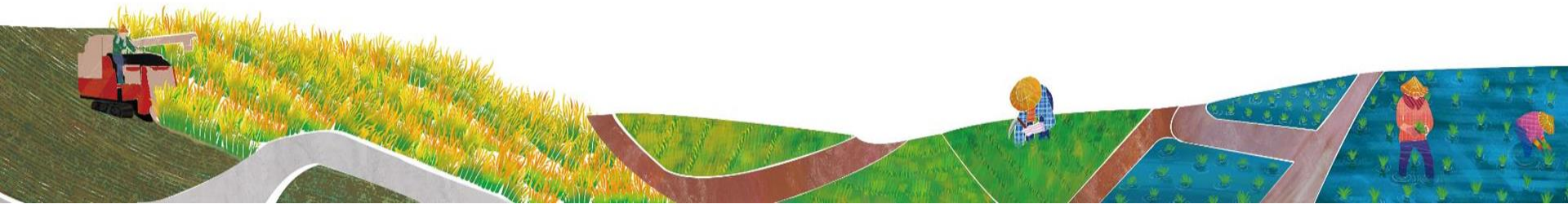
無毒 · 安心 · 健康



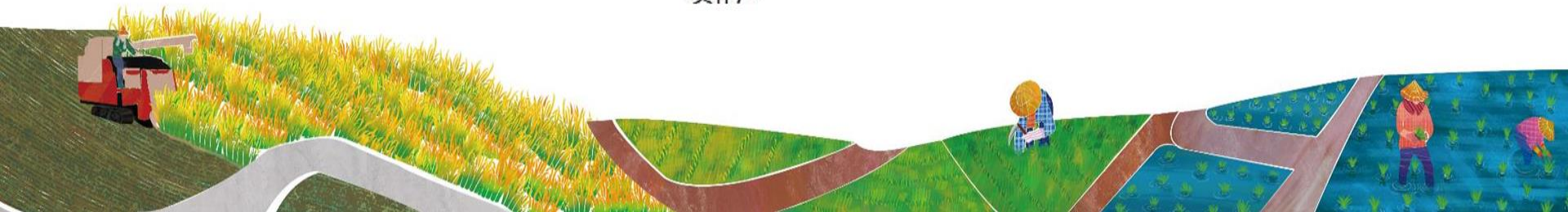
仕安社區是個傳統農村，在一群有理想想法的社區居民帶領下成立仕安社區合作社，種植 **台梗九號無毒良質米** 並秉持著社會企業及公平貿易原則，默默耕耘臺灣的土地。

仕安的農民們，不只勇敢做夢，也勇敢實踐心中的理念，從一味「增加產量」，轉為追求「卓越品質」，然而跨出這一大步，遠超過我們所能想像的艱辛，而真正困難是如何去改變農民「重量不重質」的舊觀念，也許

我們的一包米或許沒有比別人便宜，但我們每一粒米所乘載的意義絕對是比別人一包米來得重。











1 公平貿易

2 無農藥栽種

3 提供就業

4 長者共餐

5 醫療接駁



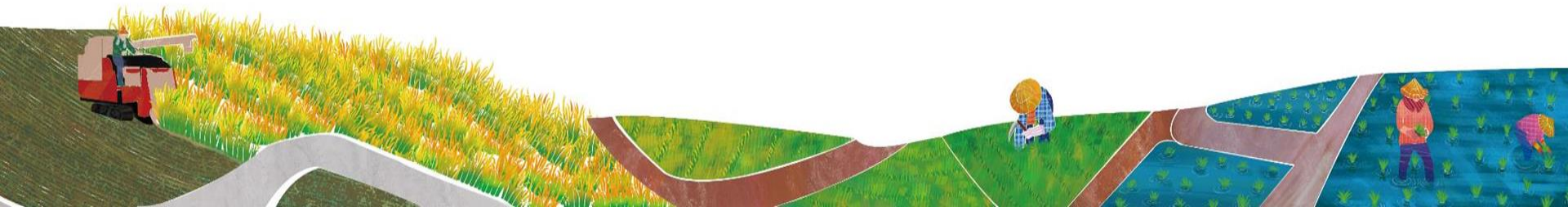
6 孩童輔導

7 急難救助

8 環境維護

9 社區團結

10 永續發展





# 醫療服務

## 陪醫車 - 4天/週

出車16次/月 載送里民80人次/月  
動用志工人力達64小時



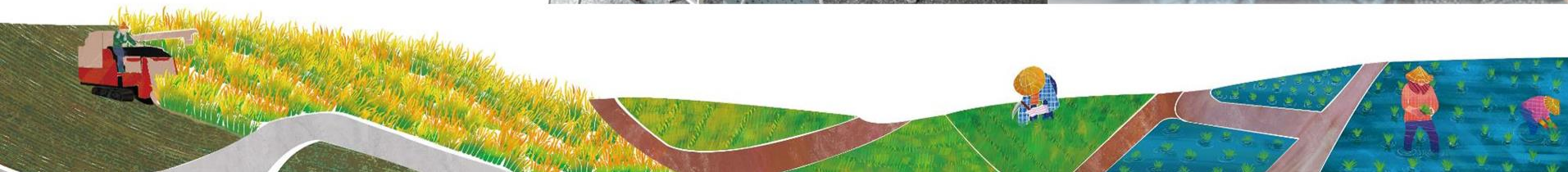
## 蔡瑞頌醫生團隊健診1天/週

每週二至本社區巡迴醫療48次/年

104年度服務人次523人次

105年度服務人次403人次

如有行動不便則到府就醫



# 長者共餐



長者供餐及送餐:

每周1次>>每週6次

35元/餐

50人次/日

未來目標: 晚餐共食啟動





# 推廣友善農法耕作

契作  
面積

102年  
3.5甲

105年  
5甲

106年  
10甲

107年  
12甲

## 青年農夫培訓 仕安青農陳立棟



106年 仕安米生產履歷驗證

## 水稻耕作期程

節氣	日期	工作項目	內容	菌藥、肥料
小寒 大寒	1	租耕	施用基肥	福壽5-2-(4包/分地)
	10-15	灌水細耕	雜草控制	
3-5天觀察水田泥漿沉澱情形				
立春 雨水	1	插秧	行株距30公分×21公分，每株 秧苗數3-5支苗，淺植	
	2	灌水	福壽螺控制	施用苦茶粕
	5	補秧	雜草控制	
	7	田間管理	施用追肥	福壽5-2-(2包/分地)
驚蟄 春分	14-35	乾溼灌溉		
	30-35	田間管理	病害控制(稻熱病、紋枯病控制)	施用枯草桿菌、亞磷酸
	35-45	排水曬田		
清明 穀雨	60-70	田間管理	施用穗肥：觀察水稻葉鞘 與主桿閉合(收腳)	福壽4-2-6(2包/分地)
	80-90	田間管理	病蟲害控制	施用枯草桿菌、亞磷酸(稻熱病、紋枯 病控制) 蘇力菌、液體磷粉芽孢桿菌(根蟲類控制)
	90-100	抽穗		
立夏 小滿	105-115	採樣送測、無毒驗證		
	115-125	乾溼灌溉		
	125-135	收穫	*收穫前7天排水	





集貨運銷處理室 2017.11月 落成







台灣主婦聯盟  
生活消費合作社  
Homemakers Union Consumers Co-op



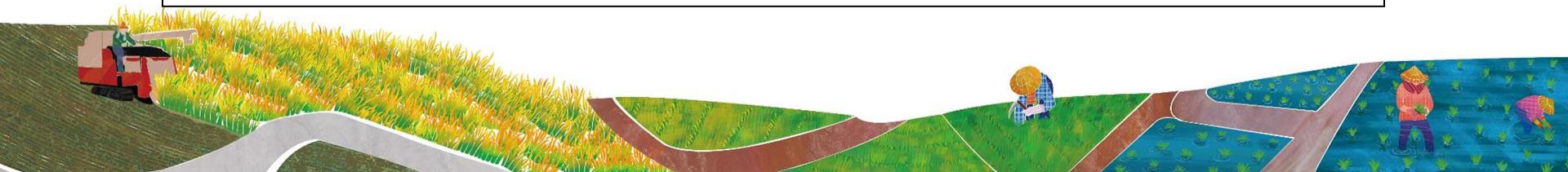
台灣米漢堡(素沙茶鮮  
菇)



台灣米漢堡-全牛肉



台灣米漢堡-薑燒豬肉



## 仕米香



### 核桃南瓜子

單入25\$ • 原價:150\$/6入  
特價:140\$/6入

特選頂級南瓜子及加州核桃，多種食材搭配著糙米純粹的香氣並堆疊出紮實豐厚的口感，讓你每一口都品嚐到不同層次的風味，有別於一般傳統米香。

## 黑玄茶



### 健康黑玄茶

原價:250\$(10入/包)  
特價:230\$(10入/包)

低溫烘培的台南黑豆5號搭配炒過後的玄米，可增添茶中黑豆香及提升玄米的甜味，獨家配出香甜爽口的完美比例，讓你的味覺擁有全新感受。

## 無毒仕米香

使用台梗九號糙米製作，採用菌種抑制農法，經虎尾科大通過310項農藥零檢出及主婦聯盟標準認定，全程純手工，不添加防腐劑及化學原料，未來還有其他口味可供選擇。

## 健康黑玄茶

使用台梗九號糙米及台南黑豆五號製作，兩者完美比例，造就出獨特風味，本產品不添加防腐劑及化學原料，讓你喝得健康又安心。

■ 臉書打卡按讚才能享有優惠，前10名再送小禮物



(2) 凝聚共識，找回青年在地認同感 - 課後輔導向下扎根



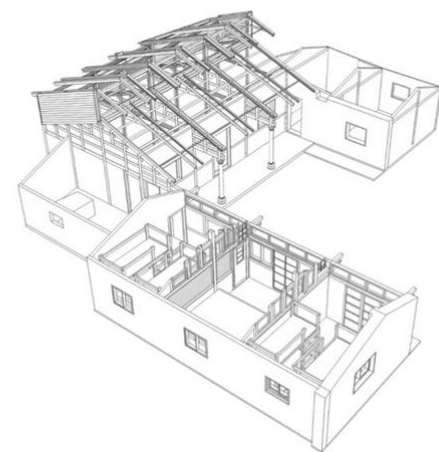
### (3) 鼓勵勞動，解決農村勞動力不足





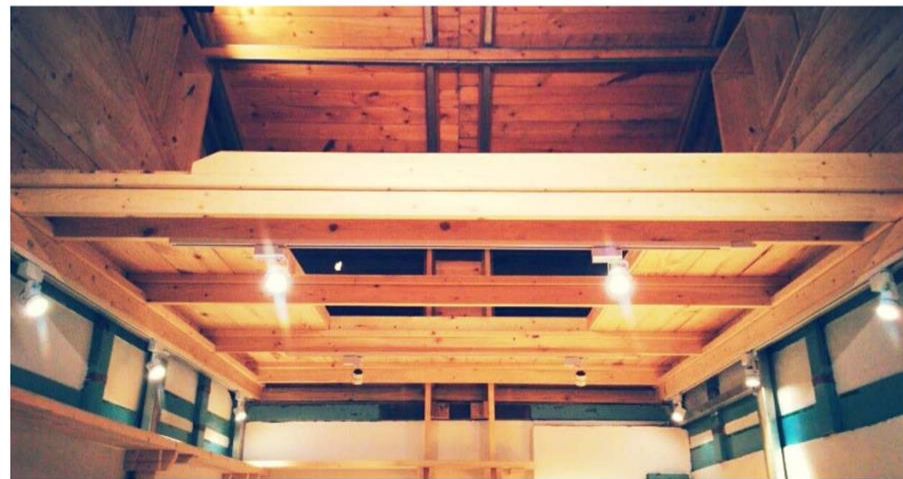
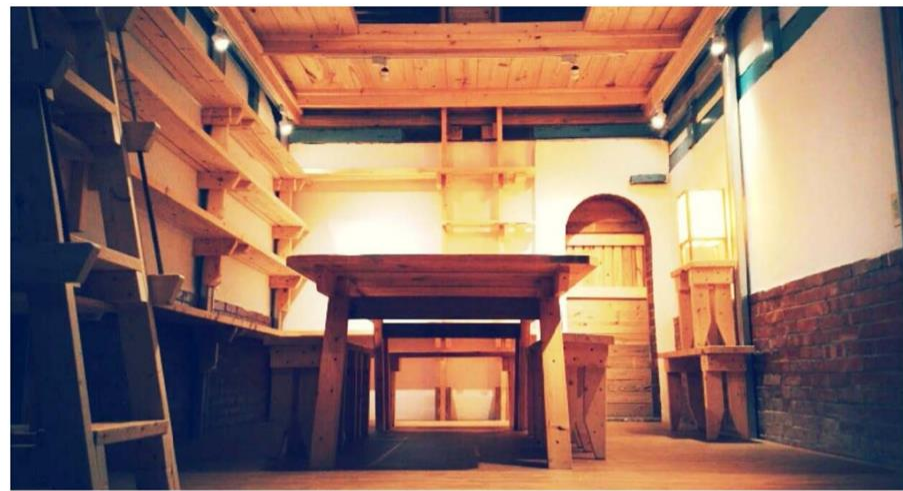
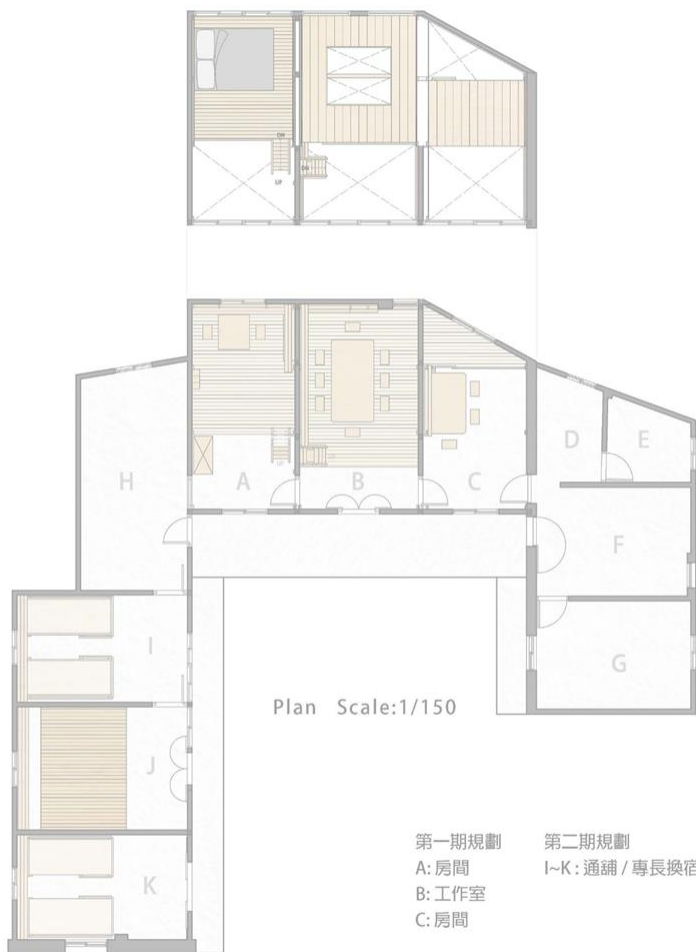
(4) 強調工法簡易化和移動性，振興活化閒置老舊空間，增加環境附加價值。





傳統閩南式合院住宅







仕安社區歡迎您!!

